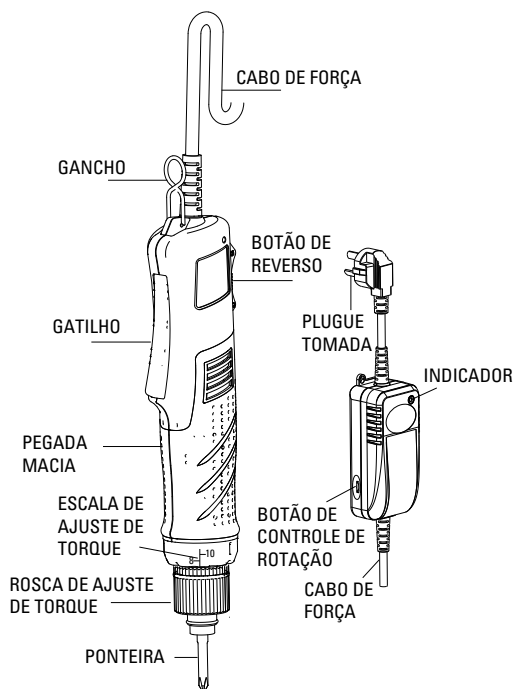
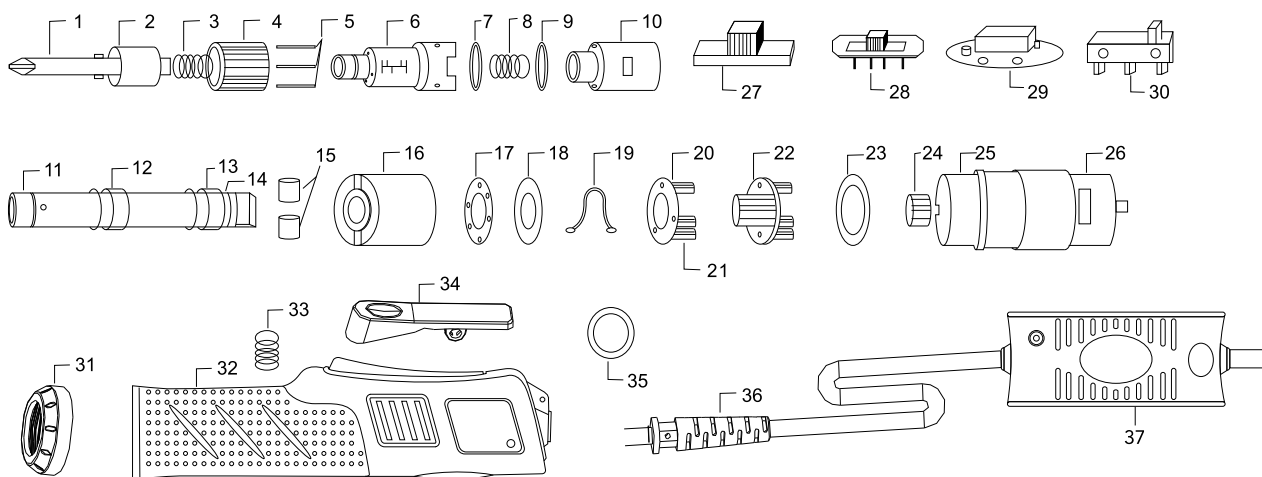




SGT-PE-E35 PARAFUSADEIRA ELÉTRICA



| ESPECIFICAÇÕES | |
|---|--|
| MODELO SEMI-AUTOMÁTICA | SGT-PE-E35 |
| CÓDIGO | 0702410335 |
| TENSÃO DE ENTRADA | 110V-240V 50/60Hz |
| FAIXA DE TORQUE Nm (kgf/cm ²) | 0.5-3.5(5-35) |
| VELOCIDADE LIVRE (R.P.M.) | 700-1100 |
| POTÊNCIA NOMINAL (W) | 80 |
| PESO (kg) | 0.45 |
| TAMANHO DO PARAFUSO | 2.0-6.0 |
| TIPO DE PONTEIRA | S1/4 (6.35) |
| ESPECIFICAÇÃO DA FONTE DE ALIMENTAÇÃO | |
| TENSÃO DE ENTRADA | 110V-240V 50-60Hz |
| FUNÇÃO | Controle Automático de pressão constante / Ajuste contínuo de tensão. |
| POTÊNCIA NOMINAL | 160W |



LISTA DE PEÇAS

| N° | Código | Nome | QTD | N° | Código | Nome | QTD | N° | Código | Nome | QTD |
|----|---------------|------------------------|-----|----|---------------|------------------------|-----|----|---------------|------------------|-----|
| 1 | 07 55 4135 01 | Bit | 1 | 17 | 07 55 4135 17 | Rolamento | 1 | 33 | 07 55 4135 33 | Mola do gatilho | 1 |
| 2 | 07 55 4135 02 | Trava do Bit | 1 | 18 | 07 55 4135 18 | Pista do rolamento | 1 | 34 | 07 55 4135 34 | Gatilho | 1 |
| 3 | 07 55 4135 03 | Mola da trava | 1 | 19 | 07 55 4135 19 | Anel Trava | 1 | 35 | 07 55 4135 35 | Gancho | 1 |
| 4 | 07 55 4135 04 | Porca de ajuste | 1 | 20 | 07 55 4135 20 | Eixo de trabalho | 1 | 36 | 07 55 4135 36 | Fio de energia | 1 |
| 5 | 07 55 4135 05 | Pino | 3 | 21 | 07 55 4135 21 | Engrenagens | 6 | 37 | 07 55 4135 37 | Fonte de energia | 1 |
| 6 | 07 55 4135 06 | Regulador de torque | 1 | 22 | 07 55 4135 22 | Eixo de trabalho | 1 | | | | |
| 7 | 07 55 4135 07 | Vedação | 1 | 23 | 07 55 4135 23 | Vedação | 1 | | | | |
| 8 | 07 55 4135 08 | Mola | 1 | 24 | 07 55 4135 24 | Engrenagem do motor | 1 | | | | |
| 9 | 07 55 4135 09 | Vedação | 1 | 25 | 07 55 4135 25 | Contator | 1 | | | | |
| 10 | 07 55 4135 10 | Gabinete | 1 | 26 | 07 55 4135 26 | Escova do motor | 1 | | | | |
| 11 | 07 55 4135 11 | Eixo de trabalho | 1 | 27 | 07 55 4135 27 | Tampa do comutador | 1 | | | | |
| 12 | 07 55 4135 12 | Rolamento | 1 | 28 | 07 55 4135 28 | Interruptor de direção | 1 | | | | |
| 13 | 07 55 4135 13 | Rolamento | 1 | 29 | 07 55 4135 29 | Placa de circuito | 1 | | | | |
| 14 | 07 55 4135 14 | Anel Trava | 1 | 30 | 07 55 4135 30 | Contato do gatilho | 1 | | | | |
| 15 | 07 55 4135 15 | Rolamento de cilindros | 2 | 31 | 07 55 4135 31 | Porca de ajuste | 1 | | | | |
| 16 | 07 55 4135 16 | engrenagem interna | 1 | 32 | 07 55 4135 32 | Borracha de proteção | 1 | | | | |