



# SGT-PE-T10 / T20 / T10P / T20P PARAFUSADEIRA ELÉTRICA BRUSHLESS

## ESPECIFICAÇÃO DA FONTE DE ALIMENTAÇÃO

TENSÃO DE ENTRADA	110V~240V 50~60Hz
FUNÇÃO	Controle Automático de pressão constante / Ajuste contínuo de tensão.
POTÊNCIA NOMINAL	165W

## ESPECIFICAÇÕES

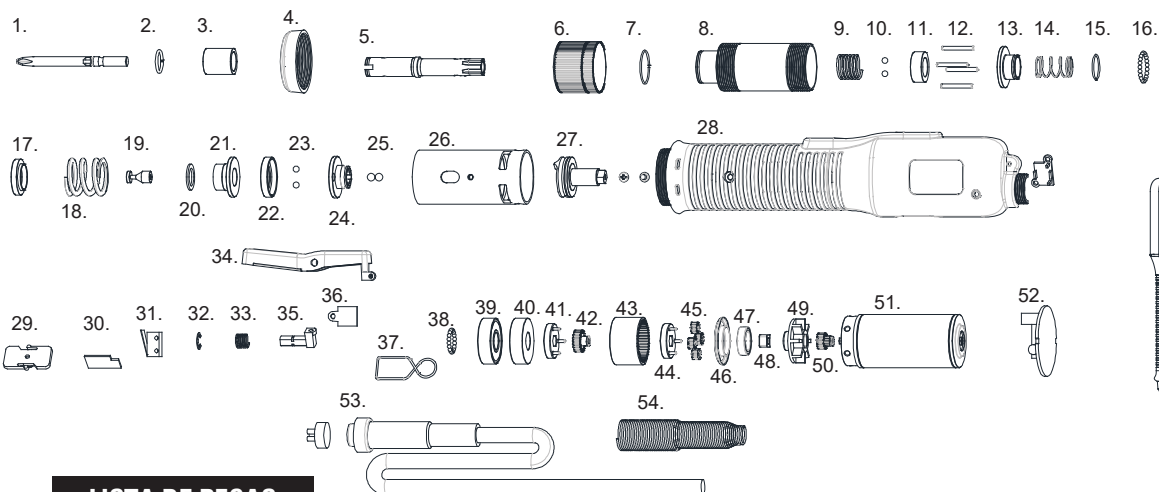
MODELO PARADA AUTOMÁTICA	SGT-PE-T10	SGT-PE-T20	SGT-PE-T10P	SGT-PE-T20P
TIPO DE ACIONAMENTO	GATILHO	GATILHO	PUSH START	PUSH START
TENSÃO DE ENTRADA	DC24~36V 50/60Hz	DC24~36V 50/60Hz	DC24~36V 50/60Hz	DC24~36V 50/60Hz
FAIXA DE TORQUE Nm (kgf/cm²)	0.15~0.98(1.5~10)	0.49~1.96(5~20)	0.2~0.98(2~10)	0.49~1.96(5~20)
VELOCIDADE LIVRE (R.P.M.)	900~1200	900~1200	900~1200	900~1200
POTÊNCIA NOMINAL (W)	35	35	35	35
PESO (kg)	0.50	0.50	0.50	0.50
TAMANHO DO PARAFUSO	1.6~3.0	2.6~3.5	1.6~3.0	2.6~3.5
TIPO DE PONTEIRA				



SGT-PE-T20 SGT-PE-T10P SGT-PE-T20P



SGT-PE-T10



## LISTA DE PEÇAS

N°	Código	Nome	QTD	N°	Código	Nome	QTD	N°	Código	Nome	QTD
1	0755411001	Ponteira	1	19	0755411019	Copo	1	37	0755411037	Gancho	1
2	0755411002	Grampo da luva de travamento	1	20	0755411020	Junta	1	38	0755411038	Pino de rolo	1
3	0755411003	Luva de travamento	1	21	0755411021	Caixa deslizante	1	39	0755411039	Rolamento	1
4	0755411004	Capa do cabo	1	22	0755411022	Mola do copo	1	40	0755411040	Luva de travamento	1
5	0755411005	Eixo bigorna	1	23	0755411023	Pivo de rolo	1	41	0755411041	Portador da engr. planetária	1
6	0755411006	Rosca de ajuste do torque	1	24	0755411024	Mesa de embreagem	1	42	0755411042	Engrenagem do motor	3
7	0755411007	Grampo	1	25	0755411025	Pino de rolo	1	43	0755411043	Luva interna	1
8	0755411008	Manga de embreagem	1	26	0755411026	Tubo de embreagem	1	44	0755411044	Portador da engr. planetária	1
9	0755411009	Mola manga de bloqueio	1	27	0755411027	Cabeça da embreagem	1	45	0755411045	Engrenagem planetária	1
10	0755411010	Pino de rolo	1	28	0755411028	Cabo	1	46	0755411046	Junta	1
11	0755411011	Arruela de cobre	1	29	0755411029	Interruptor de mudança	1	47	0755411047	Anel	1
12	0755411012	Pino de torque	1	30	0755411030	Interruptor de detecção	1	48	0755411048	Inserto do molde	1
13	0755411013	Rolamento traseiro	1	31	0755411031	Interruptor de parada	1	49	0755411049	Ventilador	1
14	0755411014	Mola	1	32	0755411032	Grampo	1	50	0755411050	Engrenagem do motor	1
15	0755411015	Grampo	1	33	0755411033	Mola	1	51	0755411051	Motor Brushless	1
16	0755411016	Pino de rolo	1	34	0755411034	Gatilho	1	52	0755411052	Placa de circuito	1
17	0755411017	Rolamento frontal	1	35	0755411035	Pino de parada	1	53	0755411053	Cabo de força	1
18	0755411018	Mola de torque	1	36	0755411036	Placa de detecção de gatilho	1	54	0755411054	Conector	1